

Ce document est une version abrégée d'une étude de cas réalisée à la demande d'Intel et de Dell EMC intitulée : The Total Economic Impact Of Dell EMC For SAP, février 2019.

Des entretiens avec les clients et l'agrégation de données ont permis à Forrester de conclure que le stockage All-Flash de Dell EMC pour SAP présente l'impact financier suivant sur trois ans.

RÉCAPITULATIF DES AVANTAGES

Ajustement des risques sur trois ans

4,2 millions \$

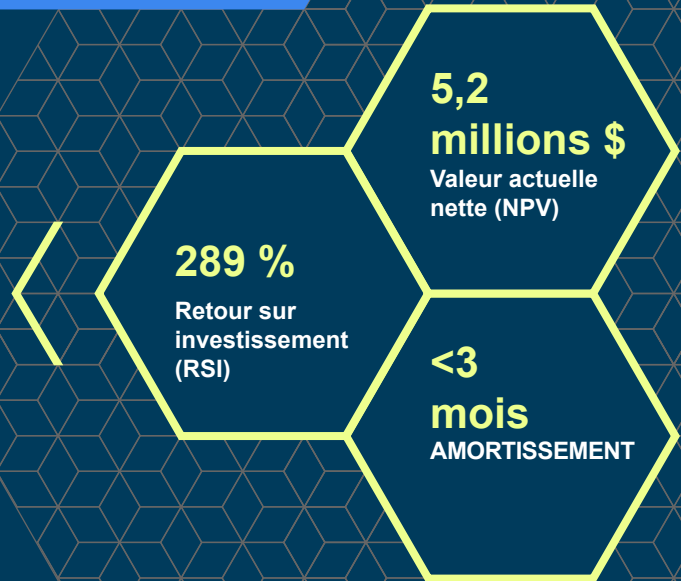
1,7 million \$

1,1 million \$

Amélioration des résultats des opérations métiers

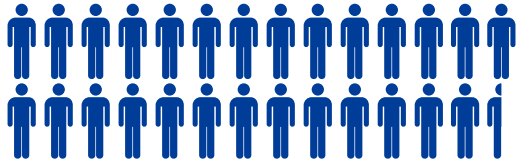
Amélioration de l'efficacité du personnel du département IT

Réduction des coûts des systèmes de stockage et de l'alimentation des datacenters



Le stockage All-Flash Dell EMC en chiffres

L'équivalent de 27,5 ETP perdus par an en raison d'un nombre excessif de runtimes dans l'environnement de stockage existant



33 %

de réduction des charges de travail pour les administrateurs de stockage

5 %

d'augmentation de la productivité des développeurs

Période de récupération <3 mois

Avantages 7 millions \$

Coûts 1,8 million \$

Début Année 1 Année 2 Année 3

TÉMOIGNAGES CLIENTS

« Quand nous avons étudié les différents fournisseurs de solutions de stockage, la différence était mineure en termes de performances. Ils étaient tous compétitifs. Nous avons alors décidé de procéder à des tests avec HANA, et la solution XtremIO de Dell EMC s'est démarquée en affichant à la fois de meilleures performances et une technologie plus fiable. Par ailleurs, le choix de Dell EMC a simplifié la migration de notre entreprise vers SAP HANA ».

Vice-président, Solutions en technologies de l'information, Entreprise d'équipements sportifs



« Quand nous avons choisi Dell EMC comme partenaire de stockage, le niveau de résilience de notre activité a augmenté dès le premier déploiement. D'ailleurs, cela nous a fait revoir nos attentes à la hausse et, dans les années à venir, nous espérons atteindre le même niveau de résilience pour les produits de nos autres partenaires. Aujourd'hui, nous échangeons avec Dell EMC sur les services émergents, les délais de commercialisation, les stratégies, les interfaces Cloud et les problèmes réels. »

Directeur exécutif, Université publique

