



Déployez des systèmes pré-configurés pour une productivité instantanée



Éliminez la configuration manuelle des PC et rendez les utilisateurs productifs en quelques minutes grâce à une configuration automatisée des applications et des paramètres.

Provisionnement Dell pour VMware® Workspace ONE™

Les approches traditionnelles en matière de déploiement et de gestion des PC requièrent de nombreuses interventions de l'équipe informatique, sont coûteuses et ne couvrent pas les utilisateurs distants situés en dehors du réseau de l'entreprise. La gestion des points de terminaison unifiée permet des économies de coûts et d'échelle, grâce à la gestion moderne et basée sur le Cloud, au déploiement des PC avec Windows 10 à partir du même outil que celui qui est utilisé pour gérer le reste des appareils informatiques pour utilisateurs finaux. Grâce au provisionnement en mode « over-the-air », les entreprises peuvent passer d'une approche reposant sur les images de référence à une configuration de PC plus simple et prête à l'emploi, qui réduit les coûts et améliore la productivité des utilisateurs dès la première utilisation. Néanmoins, les clients ayant à leur disposition des travailleurs du savoir qui dépendent d'applications Windows volumineuses doivent faire face à des contraintes de bande passante et à des temps d'inactivité des utilisateurs lors du déploiement de ces applications et configurations depuis le Cloud au premier démarrage.

Dell et VMware surmontent ce défi de façon unique en associant des services de provisionnement afin de simplifier le déploiement des PC à l'aide d'une gestion de point de terminaison unifiée et ainsi prendre en charge une grande variété de cas d'utilisation, que ce soit la gestion des appareils des travailleurs distants, ou des PC des bureaux d'une succursale.

Les employés reçoivent de nouveaux systèmes nécessitant uniquement quelques frappes au clavier pour commencer à être productifs

Ce qui prenait jusqu'ici des heures peut aujourd'hui être réalisé en quelques minutes. Dell Provisioning for VMware Workspace ONE automatise et accélère le processus de provisionnement des PC afin d'obtenir un déploiement quasiment sans intervention pour un coût considérablement inférieur à celui des déploiements traditionnels. Les systèmes sont provisionnés en usine et envoyés directement aux clients, ce qui permet aux utilisateurs d'être immédiatement productifs, dès la première utilisation. Les nouveaux systèmes Dell sont pré-chargés avec les applications demandées par les clients, y compris les applications Win32 volumineuses, ce qui garantit que les utilisateurs n'ont pas à attendre que les applications soient téléchargées et installées lorsqu'ils allument leur poste pour la première fois.

Selon les objectifs de déploiement de chaque client, nous pré-configurons l'ensemble des applications et paramètres à partir d'un package de provisionnement (PPKG) et d'un fichier de configuration fournis par le client, en plus d'une version à jour du système d'exploitation Windows 10 sans logiciels non autorisés.

En installant le PPKG en usine et en l'envoyant directement aux utilisateurs finaux, nous réduisons les dépendances réseau et accélérons le processus de déploiement global. Après le premier démarrage, l'appareil est automatiquement enregistré dans le domaine de l'entreprise, et Workspace ONE maintient à jour les micrologiciels, les pilotes, le système d'exploitation, les applications et les stratégies de l'entreprise sur n'importe quel réseau. Cette approche avancée est également utile dans les cas de reprise après sinistre, de retrait à distance ou de re-provisionnement, avec la possibilité de restaurer complètement les applications et les fonctionnalités de gestion en cas de réinitialisation ou de restauration du système d'exploitation.

Principaux avantages :

- Provisionnez les applications, le système d'exploitation et les paramètres en usine et configurez la jonction de domaine
- Envoyez un PC pré-configuré directement au client ou à l'utilisateur final
- Fournissez une expérience prête à l'emploi à l'utilisateur dès le premier démarrage
- Activez la sécurité au niveau du matériel et du système d'exploitation au démarrage
- Maintenez l'appareil entièrement à jour depuis le Cloud, notamment le système d'exploitation, les paramètres de sécurité et les règles du système
- Transférez le temps, le travail et la bande passante dans l'usine Dell
- Adoptez la prochaine version de Windows 10 selon votre programme

Système provisionné en usine

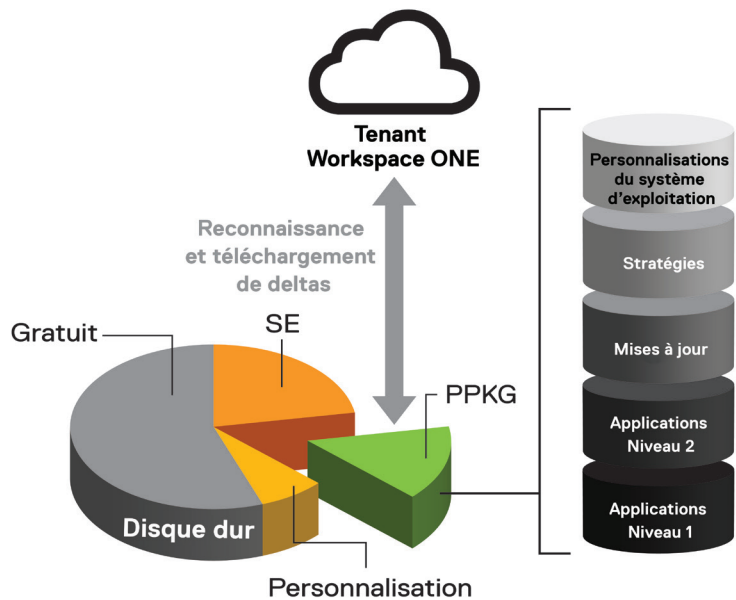
- Image générique chargée dans le système en usine, limitée à un système d'exploitation Windows 10 sans logiciels non autorisés*.
- Fichier du package de provisionnement (PPKG) installé sur le système en usine
- Un fichier de configuration est chargé qui permet l'expérience de configuration du premier démarrage du PC

Inscription depuis le Cloud

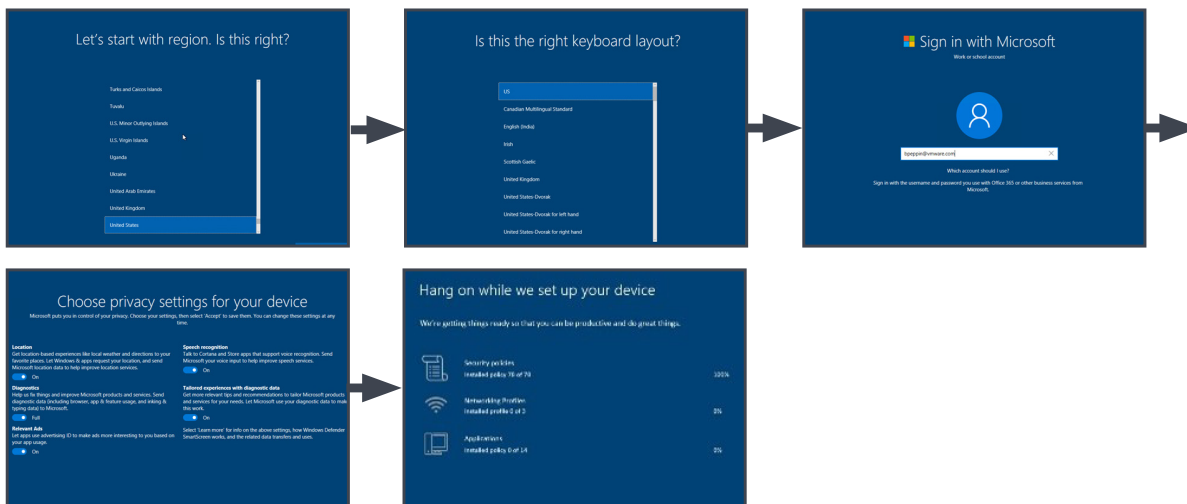
- Utilisateur final identifié dans le tenant Workspace ONE
- Le tenant dans le Cloud interroge le PPKG sur le disque dur du système et met à jour uniquement les changements qui se sont produits depuis la fabrication en usine
- Jonction de domaine de l'appareil via Active Directory ou Azure Active Directory
- Le package PPKG est déployé, les règles sont configurées, le système se connecte à la messagerie, le Wi-Fi et le VPN sont configurés

Productivité instantanée dès la première utilisation

- L'utilisateur final passe par un processus de configuration initial simplifié gérant les paramètres tels que la langue préférée et la disposition du clavier
- Aucune attente pour les téléchargements d'applications critiques
- L'utilisateur final se connecte à Internet, la configuration se connecte au réseau de l'entreprise
- L'utilisateur final se connecte avec des informations d'identification professionnelles
- Le PPKG peut être réutilisé pour une nouvelle création d'image à distance et la réaffectation des appareils



Le PPKG permet aux utilisateurs d'être opérationnels en quelques minutes.



Donnez à vos utilisateurs un accès au libre-service

Offrez aux employés distants et aux bureaux des petites succursales l'indépendance grâce à des outils centrés sur l'utilisateur qui permettent d'être productifs dès le premier jour, ainsi qu'un accès sécurisé et une gestion et des mises à jour à distance.

Provisioning for VMware Workspace ONE simplifie tellement le déploiement des PC que même un utilisateur final non technicien peut réaliser lui-même le déploiement. Du point de vue de l'utilisateur, quelques clics suffisent pour rendre son appareil prêt à l'emploi, et les options en libre-service contribuent à augmenter son niveau de satisfaction. Du point de vue de l'équipe informatique, l'intervention limitée dans les processus de configuration et de création d'images libère des tâches basiques et lui permet de gagner du temps et de l'argent.

Et dans certains cas, les utilisateurs peuvent passer directement à la séquence de démarrage de Windows, sans qu'aucune interaction préliminaire ne soit nécessaire.

Pour en savoir plus sur le **provisionnement Dell**, contactez votre représentant Dell EMC.

*En fonction du type de licence indiqué dans le fichier unattend.xml et de la configuration des stratégies, il se peut qu'une application non professionnelle soit automatiquement envoyée depuis le Cloud au premier démarrage. Ces applications peuvent s'afficher sous forme de vignettes dans le menu Démarrer et peuvent inclure des packages tels que Candy Crush, Solitaire, Bubble Witch, etc. © 2019 Dell Inc. Tous droits réservés. Des marques ou noms de produits peuvent apparaître dans ce document en référence aux entités revendiquant la propriété de ces marques et noms de produits ou à leurs produits. Les spécifications sont correctes à la date de publication, mais sont sujettes à disponibilité ou à modification sans préavis. Dell et ses sociétés affiliées ne peuvent en aucun cas être tenus responsables des erreurs et omissions de typographie ou de photographie. Les conditions générales de vente et de service Dell sont applicables et disponibles sur demande. Les offres de services Dell n'affectent en aucun cas les droits légaux du client. Janvier 2019 | Fiche technique sur le provisionnement pour VMware Workspace ONE

