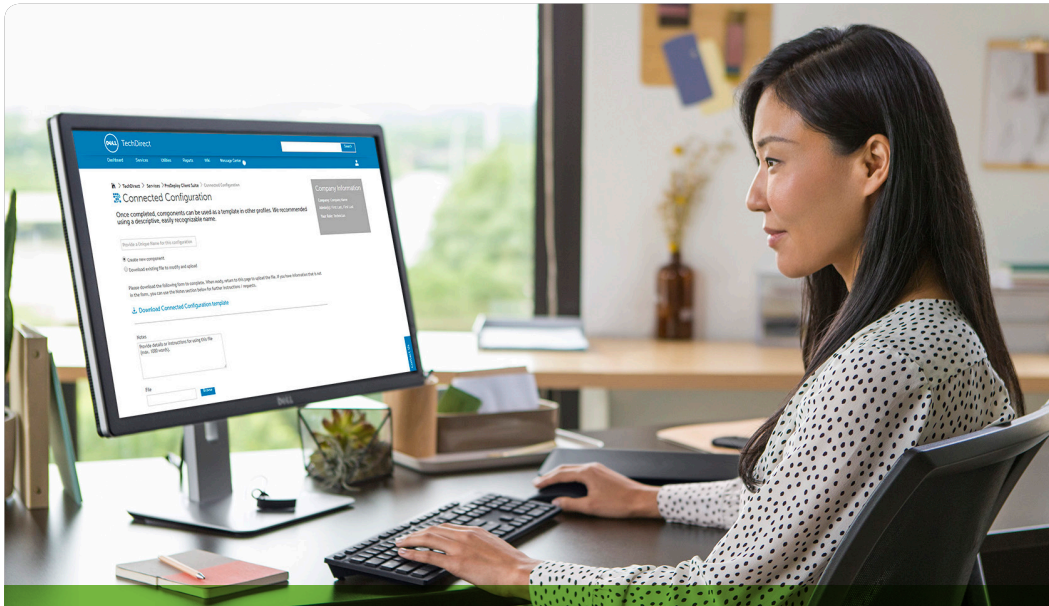


Renoncez à l'ennui, pas au contrôle.



Dell ProDeploy Plus peut permettre de gagner jusqu'à

50 %¹

de temps de déploiement.

Dell ProDeploy Plus for Client Systems

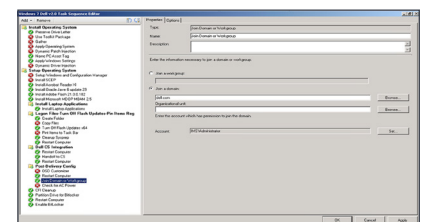
ProDeploy Plus est un service complet offrant un déploiement fluide des nouvelles technologies. Vous bénéficiez d'un point de contact unique pour la gestion de projet, y compris la planification à l'avance, la configuration, la migration des données et le transfert de connaissances. Vous pourrez même utiliser un logiciel de gestion de système³ tel que Microsoft Endpoint Manager ou MDT pour contrôler la configuration de nouveaux systèmes.

TechDirect vous donne le contrôle total et propose des mises à jour d'état en temps réel.

Depuis le confort de votre bureau et avec un clic de souris, vous pouvez gérer toutes les tâches requises pour obtenir de nouveaux PC prêts à l'emploi, directement de notre usine aux bureaux de vos employés. Vous pouvez même vérifier l'état du projet quand vous le souhaitez, où que vous soyez. Avec TechDirect, vous pouvez exécuter vos tâches plus rapidement et avec moins de risques d'erreurs, améliorant ainsi l'efficacité globale de l'engagement.

Utilisez-vous un logiciel de gestion de système³ ? Si tel est le cas, profitez de Dell Connected Configuration pour obtenir un point de distribution configuré dans notre usine, dans lequel vous pouvez configurer votre BIOS et votre image, ainsi que la jointure de domaine complète pour chaque employé. Si vous n'utilisez pas de logiciel de gestion du système, téléchargez ImageAssist pour créer une seule image multiplateforme que nous mettrons à jour dynamiquement avec les derniers pilotes à mesure qu'ils sont publiés.

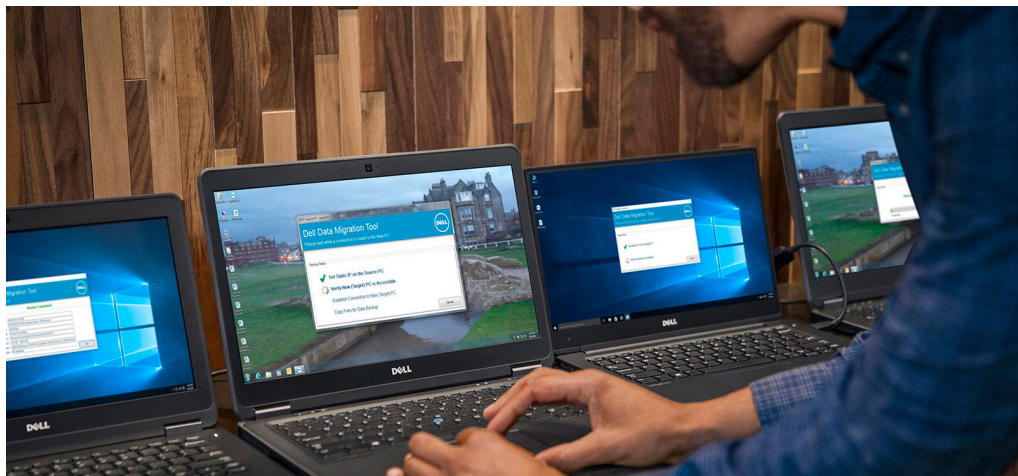
Dans les deux cas, les tâches de configuration sont enregistrées dans TechDirect et automatisées en usine, ce qui améliore la cohérence et réduit le nombre de tâches et le temps à passer sur site. Nous pouvons même programmer des installations après les heures de bureau ou le week-end. Tout cela minimise le temps d'inactivité des employés.



Réalisez la jonction de domaines via Connected Configuration ou laissez notre technicien effectuer la jonction de domaines sur site dans le cadre de l'installation.



Le provisioning pour VMware® Workspace One™ permet un déploiement avec des interactions réduites et une productivité immédiate.



Le transfert de données en réseau pair à pair est plus rapide, plus fiable et plus sécurisé car les mots de passe n'ont pas besoin d'être partagés avec les techniciens. Nous pouvons également adapter notre processus standard pour la migration de données.

Selon IDC¹, une fois les PC déployés, les collaborateurs peuvent perdre 1,85 heure en raison des données ou paramètres perdus. Nos meilleures pratiques garantissent un déploiement fiable qui permet de réduire les pics post-déploiement en termes d'appels au centre d'assistance. Mais pour éviter tout impact sur votre centre d'assistance, nous fournissons également une prise en charge de la configuration post-déploiement de 30 jours. Toutes ces mesures permettent à votre personnel informatique de gagner du temps et améliorent la satisfaction des collaborateurs.



Experts

- Un ingénieur de déploiement développe un plan de mise en œuvre
- Interlocuteur unique pour la gestion de projets
- Les crédits de formation permettent d'actualiser les compétences de votre personnel informatique et des utilisateurs finaux.
- Engagement du Responsable de services technologiques²



Insights

- Documentation de projet et transfert de connaissances
- Point de distribution en usine pour la création d'images et la configuration des logiciels de gestion de système³ tels que Microsoft Endpoint Manager ou MDT
- Création d'images avant l'expédition, WIM, Ghost, ISO ou ImageAssist
- Chargement d'une image générique
- Provisioning pour VMware Workspace One



Facilité

- Portail en libre service TechDirect pour les mises à jour de configuration et d'état
- Installation sur site et migration des paramètres et des données 24x7
- 30 jours d'assistance pour la configuration après le déploiement

Pour en savoir plus sur **ProDeploy Plus**, contactez votre représentant.

¹D'après le livre blanc IDC commandé par Dell « Business Value of Optimized Device Deployment », octobre 2019. Les résultats sont issus d'une enquête réalisée auprès de 1 000 organisations dans le monde entier. Les économies calculées reflètent les coûts associés au temps passé par le personnel informatique pour les activités liées au déploiement et n'incluent pas le prix affiché de ProDeploy Plus. Économies en dollars américains. Les résultats réels varient. Cliquez ici pour le rapport complet : dell.com/idcdeploymentservicebusinessvalue.

²Disponible pour les clients Dell ProSupport Plus qui peuvent bénéficier d'un TSM.

³Votre responsable de l'engagement client peut vous communiquer le nom des logiciels gestion de système applicables.

Remarque : Tous les services et fonctionnalités ne sont pas disponibles dans tous les pays. La disponibilité selon les pays peut être consultée à l'adresse suivante : dell.com/prodeployavailability.

Faites confiance à Dell EMC et à nos experts partenaires pour veiller à tous les aspects du déploiement, y compris la planification, la configuration, l'installation, la migration de données et le transfert de connaissances.

ProDeploy Client Suite inclut :

ProDeploy Plus fournit toutes les tâches requises pour obtenir de nouveaux PC prêts à l'emploi, directement de l'usine au bureau. Vous bénéficierez également d'un support post-déploiement de 30 jours, d'une installation 24x7, d'une migration de données ainsi que de crédits de formation qui peuvent être utilisés pour aider votre personnel informatique à maintenir ses compétences à jour et à adopter rapidement de nouvelles technologies.

ProDeploy libère votre personnel informatique des tâches de déploiement chronophages. Les nouveaux PC sont configurés avant la livraison et l'installation sur site se fait pendant ou après les heures de bureau.

Basic Deployment accélère le déploiement de PC en réduisant les tâches de configuration qui, d'ordinaire, seraient réalisées sur site.