

DELL EMC POWERVAULT SERIE ME4

ESPECIALMENTE DISEÑADO Y OPTIMIZADO PARA
EL ALMACENAMIENTO SAN/DAS

ASPECTOS FUNDAMENTALES

Valor

- **Simple:** rápido de instalar, fácil de usar y de ordenar con software integral.
- **Rápido:** ejecute cargas de trabajo con más potencia de procesador, más IOPS, más ancho de banda y más conectividad de back-end.
- **Flexible:** consolide y ejecute fácilmente cargas de trabajo de bloques en configuraciones modulares todo flash o flash híbridas.
- **Accesible:** con configuraciones mínimas a partir de US\$11,000, puede empezar con poco y escalar con el negocio.

Beneficios para usted

- **Implementación:** optimizado para DAS con servidores Dell PowerEdge o como almacenamiento SAN compartido.
- **Usos múltiples:** use ME4 para vigilancia, HPC, VMware, Exchange y mucho más.
- **Integralidad:** cada arreglo viene con todo el software que necesitará para almacenar, administrar y proteger sus datos.
- **Rendimiento:** obtenga un alto rendimiento coherente para sus cargas de trabajo virtualizadas.
- **Flexibilidad:** configure con multiprotocolos para todo flash o híbridos.
- **Compatibilidad con cambios futuros:** proteja su inversión sin costos ocultos y con satisfacción garantizada.

Valor OEM

- Desde bisel hasta el BIOS y la presentación, sus arreglos de almacenamiento ME4 pueden lucir como si hubiesen sido diseñados y desarrollados por usted. Para obtener más información, visite www.dell EMC.com/es-mx/oem/index2.htm

Simple.
Rápido.
Accesible.



Los arreglos Dell EMC PowerVault, que ya son la opción recomendada para miles de negocios de pequeña escala y con restricción de costos, ahora obtienen un atractivo más amplio con el nuevo PowerVault serie ME4. PowerVault serie ME4 es un arreglo de almacenamiento de bloques de nivel de entrada de última generación especialmente diseñado y optimizado para ambientes SAN y DAS, en los que es necesario ahorrar costos, con la simplicidad, el rendimiento y la accesibilidad que esperaríamos de Dell EMC.

Dell EMC PowerVault serie ME4 ofrece características esenciales del almacenamiento de gama alta para pequeñas y medianas empresas de manera simple y accesible. Estos sistemas basados en flash aumentan el rendimiento de las aplicaciones para una amplia variedad de negocios y presupuestos. Gracias a sus opciones flexibles de conectividad, los arreglos PowerVault ME4 ofrecen ventajas importantes para las cargas de trabajo SAN/DAS con IOPS pendientes, ancho de banda masivo, escalamiento y baja latencia. Un modelo de software integral ayuda a reducir los gastos operativos y mejorar las eficiencias operacionales, lo que hace que la serie ME4 sea difícil de superar. Si lo que busca es la potencia cruda y la simplicidad absoluta en un espacio físico pequeño, si es consciente de los costos y necesita disponibilidad y confiabilidad de almacenamiento, entonces Dell EMC PowerVault serie ME4, que comienza en 2U o 5U, es para usted. Diseñados para ofrecer el rendimiento flash con el mejor ahorro de los discos, los sistemas PowerVault ME4 son la opción perfecta para la consolidación del almacenamiento a pequeña escala, la aceleración de las aplicaciones y la continuidad del negocio.

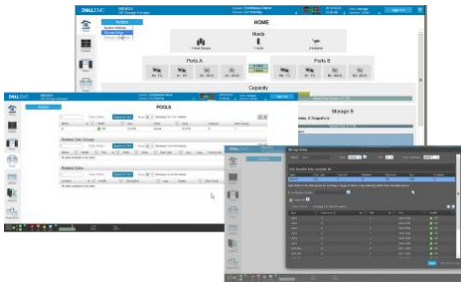
MODULAR, EFICIENTE

Con su diseño de administración de datos versátil, modular e inteligente, PowerVault ME4 responde a las presiones y necesidades de TI mediante la simplificación de las operaciones y la administración del almacenamiento. PowerVault serie ME4 tiene una configuración y una administración intuitivas, lo que garantiza la disponibilidad y la protección de datos que espera. Además de permitir el ahorro de dinero, la simplicidad de la serie ME4 lo ayuda a recuperar tiempo y recursos, lo que le brinda la oportunidad de centrarse en la innovación y la transformación de la TI.

FUTURE-PROOF
LOYALTY PROGRAM

SOLUCIONES DE CARGA DE TRABAJO

Las organizaciones de TI adquieren sistemas de almacenamiento como parte de una solución de carga de trabajo para resolver un problema de negocios o aprovechar una oportunidad de negocios. PowerVault serie ME4, configurado como almacenamiento DAS o SAN, ofrece soluciones de carga de trabajo de alto valor para muchos tipos de negocios. Además, dado que la serie ME4 se integra con los hipervisores y sistemas operativos más utilizados en la actualidad, lo ayuda a consolidar su infraestructura y a impulsar las eficiencias operacionales que pueden dar lugar a ventajas competitivas reales. PowerVault serie ME4 es la solución ideal para muchos tipos de cargas de trabajo, incluidos la videovigilancia, Exchange de SAN y DAS, SAN empresarial, HPC de baja latencia, bases de datos NoSQL y VDI, entre otros.



Administración Web integrada (HTML5)

Qué puede esperarse de la serie ME4

Más IOPS que aceleran las aplicaciones. Más ancho de banda para aplicaciones de minería de datos. Administración más simple desde cualquier lugar. Sin importar la mezcla de carga de trabajo que ejecute, este arreglo de bajo costo puede manejarla. Con el nuevo PowerVault serie ME4, no solamente estamos nivelando el marco del almacenamiento SAN/DAS de nivel de entrada, ¡estamos dándole las ventajas!

CONECTIVIDAD FLEXIBLE Y SIMPLE

Cada arreglo PowerVault ME4 ofrece una flexibilidad multiprotocolo para su negocio con conectividad SFP+ o BaseT iSCSI de 10 G, SAS de 12 G y FC de 16 G. El rendimiento de las aplicaciones con uso intensivo de datos se mejora con cuatro puertos por controladora, a la vez que se extiende la continuidad del negocio con características sólidas de replicación remota. La serie ME4 admite compatibilidad con versiones anteriores con negociación automática para conexiones iSCSI y FC. Los arreglos PowerVault ME4 escalan hasta 336 unidades con el uso de gabinetes de expansión ME412, ME424 y ME484. Además, ME Storage Manager basado en Web (HTML5) proporciona una interfaz de administración intuitiva que permite la configuración sencilla de los arreglos ME4 en 15 minutos y una administración simplificada. Los modelos de doble controladora conectan cuatro servidores de alta disponibilidad u ocho servidores no redundantes con disponibilidad del 99.999% y rendimiento equilibrado en ambientes DAS virtualizados mixtos.

FÁCIL DE EXPANDIR Y CONFIGURAR

Expanda fácilmente los arreglos ME4012, ME4024 y ME4084 mediante la conexión de gabinetes de expansión PowerVault ME412, ME424 y ME484 con conectividad de back-end SAS de 12 G. Los arreglos PowerVault ME4 de alto rendimiento utilizan discos duros de 3.5 in y 2.5 in, y SSD de 2.5 in (están disponibles unidades SED) que se pueden combinar de manera flexible para alcanzar la capacidad que necesita. La compatibilidad con estos distintos tipos de unidades le permite configurar la serie ME4 como un arreglo todo flash o flash híbrido para obtener el máximo rendimiento. Además, los gabinetes de expansión PowerVault ME4 proporcionan la velocidad, la flexibilidad y la confiabilidad para responder a aplicaciones de rendimiento intensivo que funcionan con almacenes de datos activos o dinámicos. Los gabinetes de expansión (ME484 también está disponible como JBOD) son ideales para aplicaciones que generan grandes cantidades de datos y que requieren capacidad de almacenamiento extendida. Esta arquitectura modular ofrece una expansión fácil y económica hasta 4 PB de capacidad cruda.



PowerVault ME4012



PowerVault ME4024



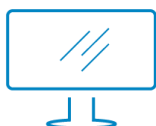
PowerVault ME4084

SOFTWARE INTEGRAL Y MÁS

Con el software integral de clase empresarial que incluye replicación, instantáneas, almacenamiento en tres niveles, integraciones con VMware, cifrado (SED), RAID distribuido, herramientas de administración simples y mucho más, solo se necesita realizar la configuración por única vez. PowerVault serie ME4 viene en formato estándar con soporte básico ProSupport y la opción de ProSupport Plus Premium. ProDeploy también está disponible con la serie ME4 para ayudarlo a ponerse en funcionamiento más rápido que nunca.

PowerVault serie ME4 establece el estándar para la simplicidad, confiabilidad y calidad del almacenamiento SAN y DAS de nivel de entrada, para que pueda mantenerse concentrado en su negocio. Diseñados desde cero para hacer frente a sus retos de almacenamiento de datos, estos arreglos vienen en tres modelos flash y escalables optimizados que se adaptan a su presupuesto de manera flexible. Ya sea que busque comenzar con poco o escalar hasta cientos de terabytes, Dell EMC PowerVault serie ME4 tiene todo lo que necesita.

“Dell EMC PowerVault serie ME4 está altamente optimizado para cargas de trabajo virtualizadas en SAN y DAS de nivel de entrada con precios accesibles. Combina simplicidad y potencia con software integral de clase empresarial para negocios de cualquier tamaño”. Craig Bernero, vicepresidente ejecutivo y gerente general, soluciones de rango medio y de nivel de entrada



Obtenga más información
sobre las soluciones
Dell EMC Unity



Comuníquese con un
experto de Dell EMC