

PROTECCIÓN DE DATOS PARA VMWARE

SIMPLEMENTE UNA PROTECCIÓN DE DATOS POTENTE PARA ORGANIZACIONES DE TODO TAMAÑO, EN LAS INSTALACIONES Y EN LA NUBE

ALTO RENDIMIENTO Y PROTECCIÓN DE BAJO COSTO PARA AMBIENTES VMWARE

Organizaciones medianas

- Simplicidad para un mejor tiempo de respuesta que genera valor
- Rendimiento líder del sector que cumple con los SLA
- Protección de datos integral de nivel empresarial
- Menor costo de protección

Grandes empresas

- Administración del ambiente y expansión más simples
- Mayor integración con VMware
- Protección directa de hipervisor para cargas de trabajo de misión crítica
- Aplicación con optimización e integración de VMware
- Protección de datos de autoservicio con visibilidad central

Expansión de la nube

- Una sola solución de protección de datos
 - En las instalaciones
 - Directo a la nube
 - Cargas de trabajo en la nube
- Integrada y optimizada para una protección de datos en la nube
- Un proveedor y una organización de soporte
- Solución para todos los aspectos de su viaje a la nube
 - Retención a largo plazo en la nube
 - Recuperación ante desastres hacia la nube.
 - Protección de las cargas de trabajo de VMware Cloud en AWS

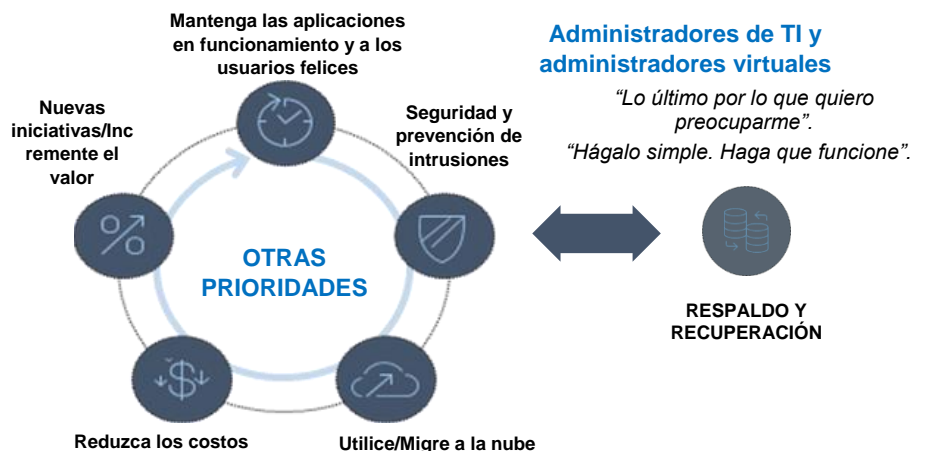
DPaaS

- Integración con vCloud Director
- Supervisión de respaldo y recuperación
- Protección de datos de autoservicio
- Interfaz para el usuario integrada del portal de grupo de usuarios sin inconvenientes

¿Por qué elegir Dell EMC para la protección de datos de VMware?

En la actualidad, la mayoría de las cargas de trabajo funcionan en ambientes virtualizados y la mayor parte de esas cargas de trabajo virtualizadas se ejecutan en VMware. La protección de estos ambientes se complica cada vez más a medida que la cantidad de datos, aplicaciones y máquinas virtuales sigue aumentando. La transferencia tanto de los centros de datos como del ambiente de protección de datos a la nube complica aún más la situación, ya que las organizaciones se ocupan de los datos en sistemas aislados, así como de varias soluciones y proveedores.

Al mismo tiempo, los administradores virtuales y de TI tienen otras prioridades clave. Desean una protección de datos omnipresente; solo quieren que funcione y que lo haga bien.



Dell EMC proporciona exactamente lo que los administradores virtuales y de TI buscan. Simplemente una protección de datos potente para ambientes VMware dirigida a organizaciones de todos los tamaños, en las instalaciones y en la nube:

1. **Simple y automatizada:** opciones de soluciones convergentes, administración centralizada y automatización en toda la plataforma de protección de datos de VMware: administración de políticas, implementación de proxy virtual y transferencia de datos al almacenamiento con protección.
2. **Cobertura integral:** protección para el mayor ecosistema de aplicaciones¹, en las instalaciones y en la nube.
3. **Mayor rendimiento:** redes más sencillas, rendimiento más rápido y deduplicación del lado del cliente líder del sector².
4. **Integración:** la integración completa con VMware permite administrar varias tareas de protección de datos con herramientas nativas de VMware.
5. **El menor costo de protección:** menos de un centavo por GB al mes. Hasta un 80 % menos que la competencia³.

Protección de datos de VMware ideal para organizaciones medianas

La protección de ambientes VMware puede ser aún más difícil para las organizaciones medianas, ya que suelen contar con menos recursos y menos especialización en sus departamentos de TI. Necesitan soluciones que sean fáciles de implementar y administrar. Además, al mismo tiempo, aún enfrentan los mismos retos en cuanto a la protección de un creciente aumento de la cantidad de datos,

aplicaciones y plataformas en la nube. Por lo tanto, también requieren soluciones que proporcionen rendimiento y cobertura integral.

Lamentablemente, la mayoría de las soluciones de protección de datos dirigidas a las organizaciones medianas tienden a sacrificar el rendimiento y la cobertura por la simplicidad. El resultado final suele suponer una dificultad en cuanto al cumplimiento de los SLA de respaldo y recuperación y un ambiente más complicado con varias soluciones, proveedores y consolas para administrar.

Dell EMC Integrated Data Protection Appliance (IDPA) DP4400

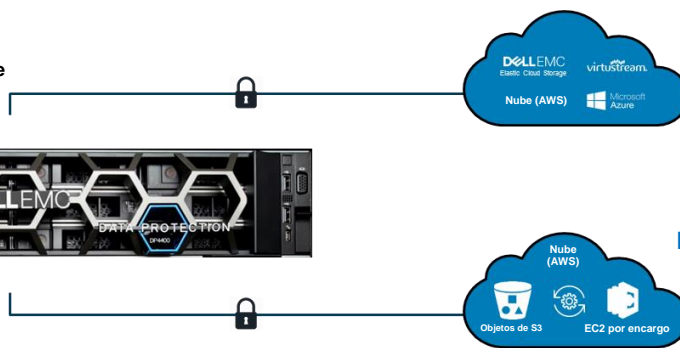
Dell EMC IDPA DP4400 está diseñado para organizaciones medianas. Se trata de un dispositivo de 2U convergente que combina respaldo, recuperación, búsqueda, analítica y extensibilidad de la nube, lo cual proporciona protección a nivel empresarial en un dispositivo de implementación y administración sencillas.

Simple: el DP4400 es fácil de implementar, en tres pasos simples, y puede escalar de 24 TB a 96 TB sin la necesidad de adquirir un hardware adicional. IDPA System Manager proporciona administración centralizada, además de una integración nativa con VMware, SQL Management Studio y Oracle RMAN, entre otros, lo cual permite a los administradores realizar varias tareas de protección de datos desde interfaces de aplicaciones conocidas.

Potente: el DP4400 también proporciona el rendimiento que espera de Dell EMC. Proporciona cobertura en el ecosistema de carga de trabajo más amplio del sector¹. Está optimizado para VMware, por lo que protege hasta 5 veces más máquinas virtuales en un solo dispositivo de 2U⁴. Los respaldos y las recuperaciones son más rápidos: respaldos hasta 2 veces más rápidos, hasta 7 veces más flujos de respaldo y NVMe Flash para restauraciones y acceso instantáneos. Además, la red y la capacidad son más eficientes con el uso de ancho de banda y deduplicación principales: tasa de deduplicación promedio de 55:1⁵ y hasta 98 % menos de ancho de banda⁶.

Preparado para la nube: el DP4400 también se extiende de forma nativa a la nube y admite retención a largo plazo en la nube y Cloud DR.

Transferencia de datos automatizada y eficiente
Elimina la necesidad de puerta de enlace de nube
API ampliable para simplificar la administración



Retención a largo plazo

Hasta **192 TB** en la nube con organización de la nube en niveles

Recuperación ante desastres

3 clics para realizar la conmutación por error
2 clics para realizar la conmutación por recuperación

El IDPA proporciona todo esto al menor costo de protección: menos de un centavo por GB al mes, lo cual equivale hasta un 80 % menos que nuestra competencia³.

Asimismo, el IDPA se encuentra respaldado por el programa Future-Proof de fidelidad de Dell EMC, con una nueva garantía de deduplicación de protección de datos de un máximo de 55:1.

Dell EMC Data Domain 3300

Para las organizaciones medianas que no buscan una solución convergente, Dell EMC también ofrece Data Domain 3300, que, como el IDPA DP4400, proporciona almacenamiento de respaldo en un factor de forma de 2U. Data Domain 3300, en combinación con el software de protección de datos de Dell EMC, proporciona una solución completa de protección de datos de punto a punto para un respaldo y una recuperación rápidos y eficientes, además de ser compatible con el software de protección de datos de otros proveedores.

Protección de datos de VMware para grandes empresas

Las grandes organizaciones suelen encontrarse con algunos retos únicos cuando se trata de la protección de sus ambientes VMware. Las organizaciones de todos los tamaños se enfrentan a la tarea de proteger más cantidad de datos, aplicaciones, máquinas virtuales y plataformas. Sin embargo, asegurar la protección de una máquina virtual ni bien un administrador virtual la activa puede ser un reto para las grandes empresas. Además, las grandes empresas se enfrentan a requisitos de protección cada vez más estrictos como resultado de una mayor cantidad de aplicaciones de misión crítica y empresariales que se transfieren a ambientes virtuales y de mayores normativas gubernamentales con respecto a los respaldos.

Estas organizaciones buscan una solución que proporcione una mayor automatización para simplificar la protección de un ambiente VMware de rápido crecimiento, que otorgue control a los administradores virtuales para realizar tareas de protección de datos directamente desde el VMware nativo y otras interfaces para el usuario de aplicaciones líderes y que, además, proporcione un mayor gobierno corporativo y rendimiento para proteger aplicaciones y bases de datos más grandes, de rápida evolución y de misión crítica.

Diseñadas para el centro de datos moderno definido por software, las soluciones de protección de datos de Dell EMC proporcionan mayor automatización, escalabilidad simple y rendimiento más rápido, eficiencia única con eficiencia de ancho de banda y deduplicación líder, interfaz para el usuario de uso sencillo, y protección para una mayor variedad de cargas de trabajo de VMware, incluidas aquellas en la nube y aplicaciones de misión crítica con gran actividad de I/O.

Las soluciones de protección de datos de Dell EMC proporcionan automatización en toda la plataforma de protección de datos, incluida la política de respaldo de máquinas virtuales, mediante la implementación y la configuración de administradores de transferencia de datos virtuales/proxies y el direccionamiento de datos de máquinas virtuales al almacenamiento de respaldo. Con la protección de datos de Dell EMC, la implementación y configuración de proxy toma menos de 5 minutos.

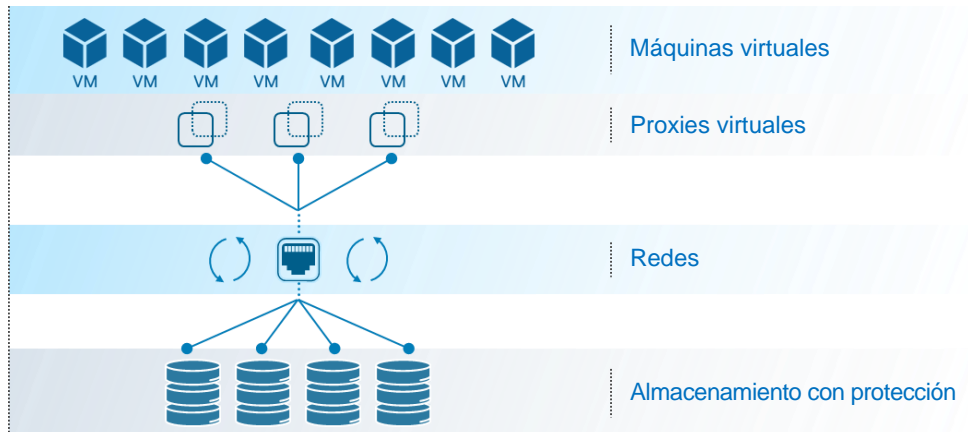
DELL EMC DATA PROTECTION FOR VMWARE

AUTOMATIZACIÓN

en toda la plataforma de protección de datos.

Soluciones de la competencia

- No proporcionan automatización en toda la plataforma
- Solo pueden proporcionar automatización en la capa de la máquina virtual
- Pueden requerir la compra adicional de redes 10 GbE, ya que el proxy se encuentra centralizado en su dispositivo



Asimismo, mediante la habilitación del respaldo y la recuperación directamente desde el hipervisor o la aplicación, la protección de datos de Dell EMC permite a los clientes expandir su ambiente VMware de cargas de trabajo de misión crítica, lo cual acelera considerablemente los respaldos, hasta 5 veces más⁷, y proporciona funcionalidades de protección de autoservicio a los propietarios de aplicaciones. Esto permite agilidad y reducción de costos y riesgos mediante la automatización y la supervisión consolidada. El respaldo directo de hipervisor y el gobierno corporativo de los SLO se encuentran disponibles actualmente para cargas de trabajo de Oracle y Sequel.

Protección de datos de VMware en la nube

Las soluciones de la protección de datos de Dell EMC también permiten a las organizaciones proteger su ambiente VMware en todas las etapas de su viaje hacia la nube.

Para los clientes que buscan ampliar su protección de datos a la nube, ofrecemos lo siguiente:

- Retención a largo plazo en la nube: almacene hasta el doble de capacidad de su almacenamiento IDPA o Data Domain en las instalaciones en la nube (hasta 150 PB de capacidad lógica)

- Recuperación ante desastres en la nube para AWS: replique datos respaldados en el almacenamiento de objetos de AWS S3 para un menor costo, realice una conmutación por error y cree máquinas virtuales según demanda en AWS EC2 en caso de un evento de desastre en solo 3 clics y lleve a cabo una conmutación por recuperación en solo 2 clics.
- Recuperación ante desastres en la nube para AWS S3 y Microsoft Azure Blob: replique datos respaldados en el almacenamiento de objetos AWS S3 o Azure Blob para un menor costo, realice una conmutación por error y cree máquinas virtuales según demanda en una máquina virtual Azure o AWS EC2 en caso de un evento de desastre en solo 3 clics y lleve a cabo una conmutación por recuperación en solo 2 clics.

Para los clientes que buscan proteger las cargas de trabajo de VMware que se ejecutan en la nube, ofrecemos protección de datos para VMware Cloud en AWS, así como una extensión de la protección de datos para VMware vCloud Director, que permite a los proveedores de servicios de nube brindar una oferta de VMware integrado y de protección de datos como servicio.

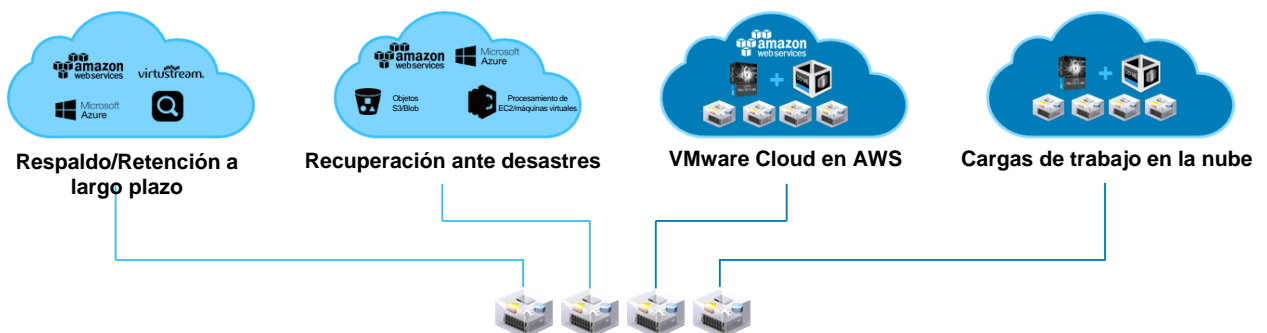
Novedad: recuperación ante desastres para VMware Cloud en AWS

Dell EMC fue el primer proveedor de protección de datos para las cargas de trabajo de VMware Cloud en AWS, mediante la provisión de respaldo y recuperación rápidos, eficientes y seguros a nivel de huésped y de imagen. Ahora hemos ampliado nuestras funcionalidades de Cloud DR para VMware Cloud en AWS. Los datos comprimidos aún se copian en AWS S3 para un espacio físico y costo mínimos. Si se produce un evento de desastre, las máquinas virtuales se desactivan según demanda en su propio VMware Cloud en AWS. Simplemente puede transferir de nuevo las máquinas virtuales a su ambiente VMware en las instalaciones, utilizando vMotion para una administración y una coordinación aún más sencillas.

Novedad: VMware integrado y protección de datos como servicio

Dell EMC también facilita la protección de datos para los clientes que desean obtener sus ambientes VMware a través de la nube desde un proveedor de servicios. VMware vCloud Director y Dell EMC Data Protection Suite han mejorado considerablemente su integración, lo cual facilita a los proveedores de servicios proporcionar de forma conjunta VMware y protección de datos como servicio. Nuestra integración líder con VMware amplía la protección de datos en la interfaz para el usuario del grupo de usuarios de vCloud Director. Esto elimina la necesidad de un portal independiente de respaldo como servicio. Ahora, los proveedores de servicios de nube con ambientes VMware multiusuario pueden ofrecer a sus clientes una protección de datos sólida e integrada con una la experiencia para el usuario mejor en su clase. Asimismo, los proveedores de servicios y sus clientes se benefician del bajo costo operativo y de los altos niveles de escalabilidad y rendimiento comprobados de la protección de datos de Dell EMC.

DELL EMC DATA PROTECTION FOR VMWARE



Compatibilidad con todas las etapas de su viaje hacia la nube

¹ Información basada en análisis internos, junio de 2018.

² Deduplicación promedio de 55:1. Información basada en análisis internos de Dell EMC de datos de clientes, a partir de mayo de 2018.

³ Análisis interno de Dell EMC en el que se utilizaron precios competitivos disponibles públicamente, mayo del 2018. El menor costo de protección en función del dinero por GB lógico. Los costos reales pueden variar.

⁴ Información basada en pruebas internas de Dell y su comparación con los datos de rendimiento publicados de Rubrik en 2U, febrero de 2018.

⁵ Información basada en análisis internos de Dell EMC de datos de clientes, a partir de mayo de 2018.

⁶ [Análisis de ESG Lab](#) encargado por Dell EMC, febrero de 2018, en comparación con un proveedor A de la competencia.

⁷ Información basada en análisis internos de Dell EMC, julio de 2017 (en comparación con los métodos tradicionales).



[Obtenga más información](#) acerca de las soluciones de Dell EMC Data Protection for VMware



[Comuníquese con](#) un experto de Dell EMC