

## OpenManage Systems Management

Las empresas tienen la presión de mejorar los resultados. Adoptan nuevas tecnologías y agregan más capas para administrar. A medida que crece la infraestructura, la TI debe crecer para administrarla. Con las herramientas inteligentes de administración de sistemas de Dell EMC, la TI puede lograrlo. Diseñada para la TI de la actualidad, la gama de OpenManage incluye herramientas para administrar todos los aspectos. Administre los servidores PowerEdge de pequeñas a grandes empresas. Manténgase un paso adelante de los cambios en la empresa y realice lo siguiente:

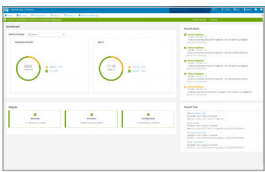
- Ayude a administrar las operaciones con mayor rapidez
- Logre flexibilidad para responder rápidamente
- Unifique la administración para contar con un acceso más simple
- Vea todo el centro de datos con un solo clic
- Obtenga un mejor nivel de disponibilidad y visibilidad

Elimine la complejidad y simplifique la administración con Dell EMC.



## Gama de OpenManage

### OpenManage Enterprise y Essentials



**Dell EMC OpenManage Enterprise** permite que la TI simplifique y automatice la administración. Como una única capa de administración, la TI puede ser más eficiente, ahorrar costos y retribuir valor a la empresa. Un enfoque unificado administra todos los sistemas de torre, rack y modulares de Dell EMC PowerEdge, incluidos MX, FX y VRTX. Realice una implementación sencilla como un dispositivo virtual en instalaciones de ESXi, Hyper-V y KVM.

**Con OpenManage Enterprise, la TI puede realizar lo siguiente:**

- Administrar hasta 8000 dispositivos
- Usar procesos basados en plantillas rápidamente
- Actualizar el firmware de manera más simple
- Crear servidores sin estado
- Configurar servidores de manera automatizada
- Realizar integraciones con OpenManage Mobile
- Monitorear el cumplimiento con facilidad
- Monitorear hardware de otros fabricantes
- Crear y asignar identidades virtuales

“Con el cambio a OpenManage Enterprise, ahora podemos implementar una configuración y actualizaciones en 300 servidores con una sola persona y en media hora, mientras que antes, la actualización de 15 servidores requería una persona y tardaba un día completo. Todos desempeñamos varias funciones en el equipo de administración de sistemas del experimento Alice, y esto permite que el personal se centre en otras tareas estratégicas”.

**Ulrich Fuchs, administrador de servicios de TI, experimento Alice en CERN**

**Dell EMC OpenManage Essentials** ofrece funciones similares para monitorear y administrar servidores, con un conjunto de funciones más simple y un alcance reducido.

Simplifique aún más la implementación de servidores y SO con la **administración de la configuración de servidores**. Las licencias disponibles por una tarifa para todos los servidores Dell EMC reducen los riesgos de errores humanos y relacionados con la configuración. La TI puede configurar fácilmente los ajustes en función de etiquetas de servicio y asegurarse de que las instalaciones estén en cumplimiento.

### OpenManage Integrations y Connections

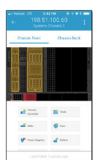
Administre de manera eficiente el hardware de Dell EMC con procesos automatizados y conserve sus inversiones en soluciones de administración de sistemas de terceros existentes.

**OpenManage Integrations** le permite realizar tareas de implementación, configuración, actualización y monitoreo en consolas de administración populares, como VMware vCenter (OMIVV), Microsoft System Center (OMIMSSC) y BMC TrueSight. Implemente módulos Ansible prediseñados para administrar la implementación dentro de su entorno de operaciones de desarrollo.

**OpenManage Connections** es un conjunto de plug-ins a soluciones de administración de sistemas populares, como Nagios/Nagios XI, Micro Focus e IBM Tivoli, con los cuales puede extraer información enriquecida acerca del estado de los dispositivos Dell EMC.



### OpenManage Mobile



**Dell EMC OpenManage Mobile** facilita el monitoreo a la TI. Se instala fácilmente en dispositivos iOS y Android, y ofrece una vista instantánea del estado de la infraestructura.

OpenManage Mobile ve todos los servidores PowerEdge, además de la administración integrada, lo que incluye iDRAC y las consolas de OpenManage.

Acceda fácilmente a todos los aspectos en cualquier lugar mediante dispositivos móviles, incluidos los siguientes:

- Inventario de servidores
- Estado y registros del sistema
- Acceso directo a iDRAC para la revisión de funciones de LCD
- Alertas y notificaciones
- Recibos automáticos en dispositivos móviles
- Etiquetas de servicio y garantía

### OpenManage Power Center

Mejore la visibilidad del consumo y la utilización de energía de los servidores mediante OpenManage Power Center (OMPC).

- Optimice el rendimiento de su infraestructura de TI en relación con el consumo de energía
- Opción de moderación de la energía cuando aumentan las temperaturas
- Registre el consumo de energía y CPU
- Estrecha integración con iDRAC
- Mantenga el tiempo de actividad óptimo
- Eliminación de las suposiciones con respecto a la temperatura



## iDRAC



Dell Remote Access Controller (iDRAC) con Lifecycle Controller incorporado ofrece administración integrada en cada servidor Dell PowerEdge, lo que le permite implementar, actualizar, monitorear y mantener los servidores con o sin un agente de software de administración de sistemas. La operación sin agentes significa que, con la tecnología de OpenManage, el nuevo servidor está listo para implementar un nuevo SO o para aceptar nuevos ajustes sin necesidad de instalar software adicional. Las opciones de administración y configuración remotas, eficaces y fáciles de usar pueden informarle cuando se produce un problema.

“Podemos implementar nuestros servidores PowerEdge en cuestión de minutos, ya que iDRAC está siempre activado y se integra con Dell OpenManage Essentials”,  
 – Aldo Armiento, *director de tecnología, Immobiliare*

- Administración y configuración remotas en cualquier momento y lugar
- Automatización del aprovisionamiento, la implementación, la reparación, la aplicación de parches y la actualización
- Soporte predictivo automatizado con SupportAssist integrado
- Implementación de servidores automática sin intervención
- Funcionalidades de implementación, actualización y mantenimiento fuera de banda

## Tableros de servidores modulares

### OpenManage Enterprise - Modular Edition

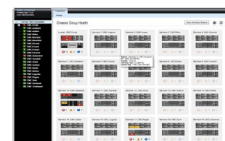


La administración de sistemas OpenManage Enterprise Modular (OME-Modular) ofrece la administración integral de recursos de computación, almacenamiento y redes que habilita una única GUI con automatización inteligente para los servidores PowerEdge MX.

- Administración de hasta 80 servidores en 10 chasis
- API RESTful y GUI integrales
- Administración remota con OMM, Quick Sync 2
- Integración directa con iDRAC9 y escalamiento vertical a OpenManage Enterprise o Essentials

### Controladora de administración del chasis

Administre múltiples chasis de servidor con la controladora de administración del chasis (CMC). Implementada para los chasis PowerEdge FX, VRTX y M1000e, CMC permite la administración simplificada de todos los elementos que contiene.



- Monitoree múltiples chasis
- Interfaz GUI/CLI simplificada que permite una configuración rápida
- Administración convergente de todos los nodos
- Integración directa con iDRAC9

## Dell EMC Services

### Nuestras tecnologías y expertos le permiten ahorrar tiempo y esfuerzo

Los servicios de implementación, soporte automatizado y capacitación de Dell EMC mejoran su experiencia en la administración de sistemas.

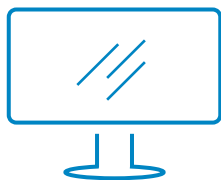
#### Automatización del soporte

SupportAssist simplifica el proceso de soporte mediante la detección y la notificación automatizadas de problemas, las alertas predictivas y la generación de informes según demanda. SupportAssist se integra fácilmente con OpenManage Enterprise y Essentials. Mediante el análisis de fallas, SupportAssist, con la habilitación de ProSupport Plus, puede predecir los problemas e informárselos a usted y a Dell EMC antes de que ocurran. Cuando se predicen los problemas, los casos de soporte se crean en su nombre.

#### Servicios de implementación

ProDeploy y ProDeploy Plus incluyen la configuración de OpenManage Essentials y SupportAssist para los dispositivos recientemente implementados. ProDeploy Plus incluye créditos de capacitación para Education Services. Configuraremos todo correctamente desde el comienzo.

Hasta un 72 % menos de esfuerzo de TI para resolver los problemas: ProSupport Plus con SupportAssist reduce significativamente el esfuerzo de TI en comparación con la garantía básica sin SupportAssist.\*



[Obtenga más información](#) acerca de las soluciones Dell EMC OpenManage Systems Management



[Póngase en contacto con](#) un experto de Dell EMC



[Vea más recursos](#)



Twitter: @DellEMCServers



Dell EMC

\* Información basada en el informe de Principled Technologies de junio de 2018 encargado por Dell EMC, "Save time and IT effort resolving server hardware issues with ProSupport Plus and SupportAssist". Los resultados reales pueden variar. Informe completo: <http://facts.pt/olccpk>