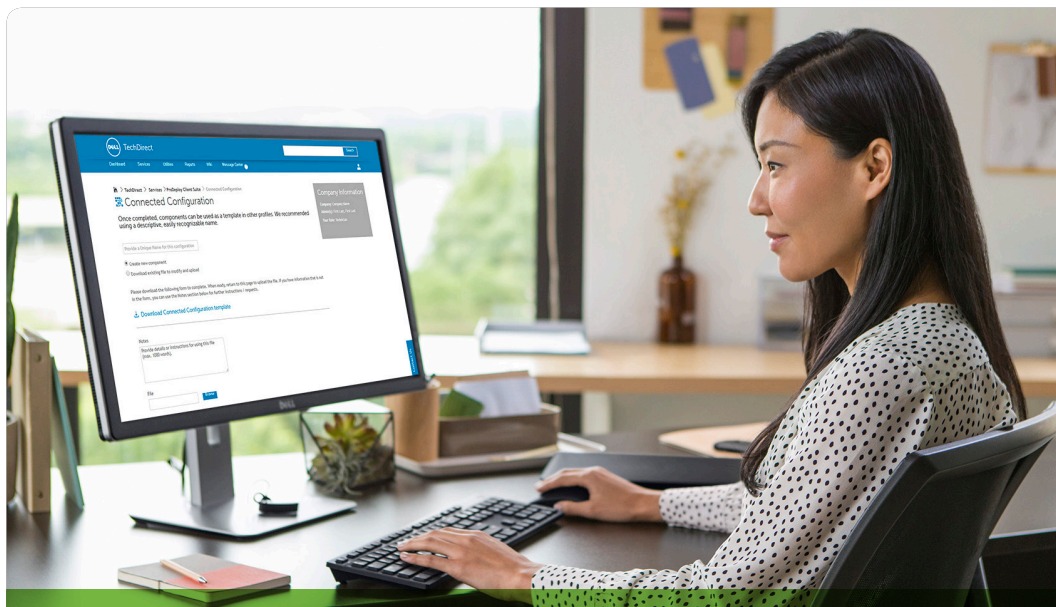




# Verzichten Sie auf Eintönigkeit, nicht auf Kontrolle.



Dell ProDeploy Plus  
kann bis zu

56%<sup>1</sup>

Bereitstellungszeit  
einsparen.

## Dell ProDeploy Plus for Client Systems

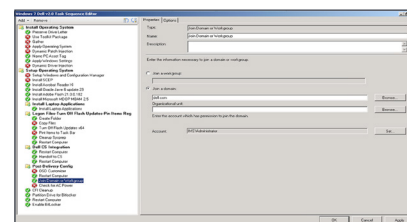
ProDeploy Plus ist ein umfassender Service, der die nahtlose Bereitstellung neuer Technologien ermöglicht. Sie erhalten eine zentrale Anlaufstelle für das Projektmanagement inklusive Vorplanung, Konfiguration, Datenmigration und Wissenstransfer. Sie werden sogar in der Lage sein, Systemmanagement-Software<sup>3</sup> wie Microsoft SCCM oder MDT zu verwenden, um die Konfiguration neuer Systeme zu steuern.

### Mit TechDirect behalten Sie nicht nur die Kontrolle, sondern profitieren auch von Statusaktualisierungen in Echtzeit.

Von Ihrem Büro aus und per Mausklick leiten Sie jede Aufgabe, die erforderlich ist, um neue PCs von unserer Fabrik an die Schreibtische Ihrer Mitarbeiter zu bringen. Sie können den Projektstatus sogar jederzeit überprüfen, egal wo Sie sich gerade befinden. Mit TechDirect können Sie schneller und fehlerfrei ausgeführt werden und so das gesamte Engagement effizienter gestalten.

Verwenden Sie Systemmanagement-Software<sup>3</sup>? Wenn ja, nutzen Sie Dell Connected Configuration, um einen Distributionspunkt in unserer Fabrik einzurichten, wo Sie Ihr BIOS und Ihr Bild konfigurieren können, und sogar komplette Domain für jeden einzelnen Mitarbeiter beitreten. Wenn Sie keine Systemmanagement-Software verwenden, laden Sie ImageAssist herunter, um ein einzelnes, plattformübergreifendes Bild zu erstellen, das wir dynamisch mit den neuesten Treibern aktualisieren werden, wenn sie veröffentlicht werden.

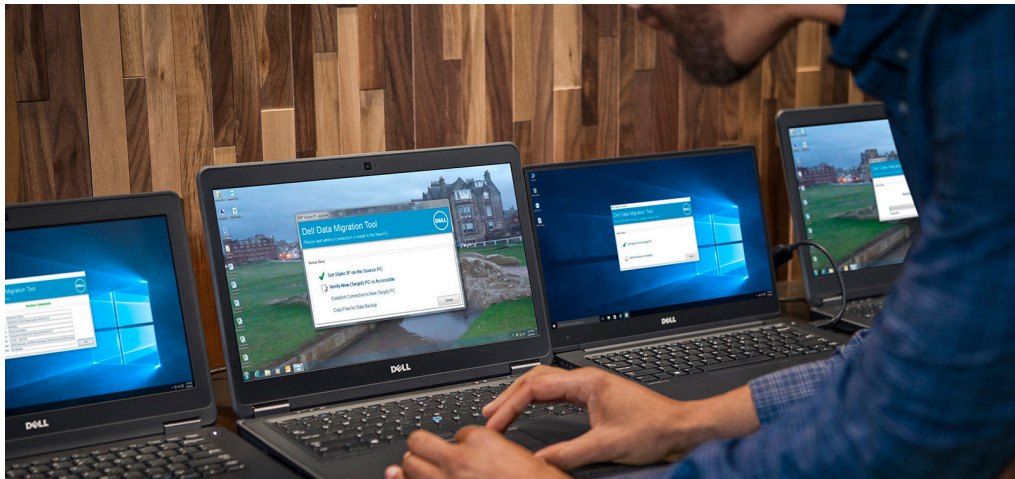
So oder so werden Konfigurationsaufgaben in TechDirect gespeichert und in der Fabrik automatisiert, was die Konsistenz verbessert und die Anzahl der Aufgaben und die Menge der Zeit, die vor Ort verbracht werden muss, reduziert. Wir können die Installationen sogar nach Stunden oder am Wochenende planen. All dies minimiert die Ausfallzeit der Mitarbeiter.



Führen Sie den Domänenbeitritt über Connected Configuration aus oder lassen Sie den Domänenbeitritt von einem unserer Techniker bei der Installation vor Ort durchführen.



Bereitstellung für VMware® Workspace ONE™ ermöglicht einfache Bereitstellung und sofortige Produktivität.



Peer-zu-Peer-Datenmigration ist schneller, zuverlässiger und sicherer, da Kennwörter nicht an Techniker preisgegeben werden müssen. Oder wir können uns Ihrem Standardprozess für die Datenmigration anpassen.

Unsere bewährten Verfahren sorgen für eine zuverlässige Bereitstellung, die dazu beiträgt, die Spitzen bei Helpdesk-Anrufen zu reduzieren. Aber um sicherzustellen, dass Ihr Helpdesk nicht beeinträchtigt wird, bieten wir auch 30-tägige Unterstützung nach der Bereitstellung an. Das alles spart Ihren IT-Mitarbeitern Zeit und verbessert die Zufriedenheit der Mitarbeiter.



### Experten

- Entwicklung eines Implementierungsplans durch den Bereitstellungstechniker
- Zentraler Ansprechpartner für Projektmanagement
- Schulungspunkte helfen Ihren IT-Mitarbeitern und Endbenutzern dabei, ihre Kenntnisse auf dem neuesten Stand zu halten.
- Beteiligung von Technology Service Manager<sup>2</sup>

### Einblicke



- Projektdokumentation mit Wissenstransfer
- Verteilungspunkt im Werk für Abbilderstellung und Konfiguration von Systemverwaltungssoftware<sup>3</sup> wie SCCM oder MDT
- Abbilderstellung vor dem Versand: WIM, Ghost, ISO oder ImageAssist
- Laden eines generischen Images
- Bereitstellung für VMware Workspace ONE



### Benutzerfreundlichkeit

- TechDirect-Self-Service-Portal für Konfiguration und Status-Updates
- Vor-Ort-Installation rund um die Uhr und Daten- sowie Einstellungsmigration
- 30 Tage lang Unterstützung bei der Konfiguration nach der Bereitstellung

Um weitere Informationen zu **ProDeploy Plus** zu erhalten, wenden Sie sich an Ihren Dell EMC Vertriebsmitarbeiter.

Vertrauen Sie bei allen Schritten der Bereitstellung, einschließlich Planung, Konfiguration, Installation, Datenmigration und Wissenstransfer, auf Dell EMC und die Experten unserer Partner.

### ProDeploy Client Suite bietet Ihnen folgende Vorteile:

**ProDeploy Plus** erstellt jede Aufgabe, die benötigt wird, um neue PCs von der Fabrik bis zum Schreibtisch zum Laufen zu bringen. Darüber hinaus erhalten Sie 30-tägigen Support nach der Bereitstellung, Installation rund um die Uhr, Datenmigration sowie Schulungskredite, die dazu dienen können, Ihre IT-Mitarbeiter auf dem neuesten Stand zu halten und neue Technologien schnell zu übernehmen.

**ProDeploy** befreit Ihre IT-Mitarbeiter von zeitaufwendigen Bereitstellungsaufgaben. Neue PCs werden vor der Auslieferung konfiguriert und die Installation vor Ort erfolgt während oder nach Stunden.

Basic Deployment beschleunigt die PC-Bereitstellung, indem Konfigurationsaufgaben minimiert werden, die sonst vor Ort durchgeführt werden.

<sup>1</sup>Basierend auf dem IDC Whitepaper im Auftrag von Dell. „Business Value of Optimized Device Deployment“, Juli 2018. Ergebnisse aus einer Umfrage von 500 Organisationen weltweit. Die kalkulierten Einsparungen spiegeln die Kosten wider, die mit der Zeit der IT-Mitarbeiter für einsetzungsbezogene Aktivitäten verbunden sind, und enthalten nicht den Listenpreis von ProDeploy Plus. Kosteneinsparungen in US-Dollar. Die tatsächlichen Ergebnisse können variieren. Vollständiger Bericht: [dell.com/idcdeploymentsservicebusinessvalue](http://dell.com/idcdeploymentsservicebusinessvalue).

<sup>2</sup>Erhältlich für Dell ProSupport Plus Kunden, die Anspruch auf einen TSM haben.

<sup>3</sup>Ihr Engagement Manager kann Ihnen sagen, welche spezifischen Versionen der Systemmanagementssoftwares zutreffen.

Hinweis: Nicht alle Funktionen und Dienstleistungen sind in allen Ländern verfügbar. Die Spezifische Länderverfügbarkeit finden Sie hier: [dell.com/prodeployavailability](http://dell.com/prodeployavailability).

