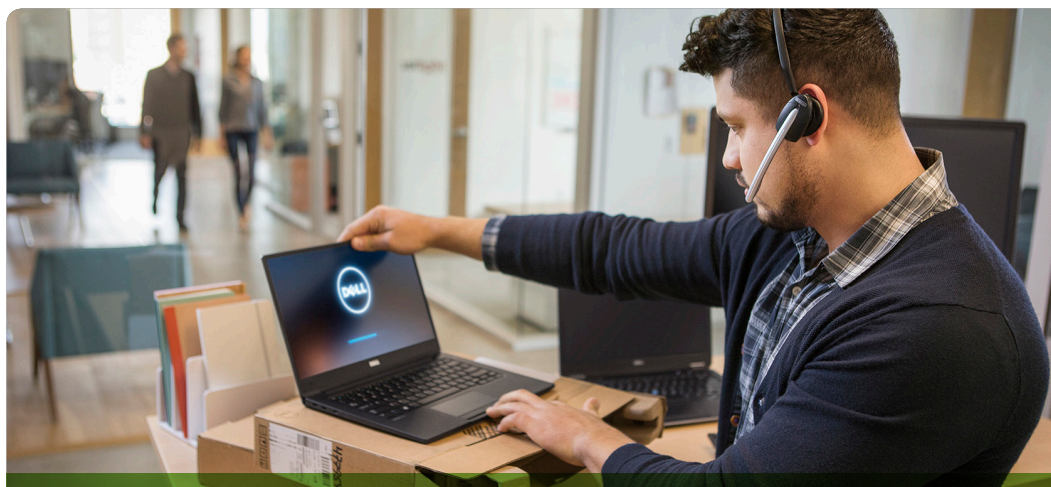




Erhalten Sie Systeme, die direkt bereit zur Installation sind.



Ihre neuen Systeme werden mit Images, Nummern und konfiguriertem BIOS geliefert, damit Sie sofort mit der Installation beginnen können.

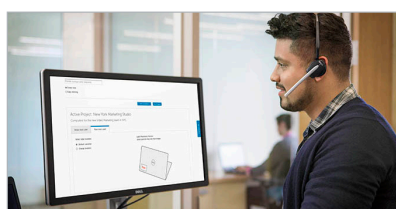
Dell Basic Deployment für Clientsysteme

Basic Deployment spart Zeit und Ressourcen, da die Systeme ein Image aufweisen und konfiguriert sind. Sie müssen sie nur installieren und die Daten und Einstellungen Ihrer Mitarbeiter migrieren. Ab Tag 1 ist Ihnen ein Engagement Manager zugewiesen, der die Dell Ressourcen koordiniert, die unter Ihrer Anleitung agieren.

Mit TechDirect behalten Sie nicht nur die Kontrolle, sondern profitieren auch von Statusaktualisierungen in Echtzeit.

Sie können jeden Aspekt des Bereitstellungsprojekts über das TechDirect-Portal steuern. Definieren Sie den Umfang Ihres Projekts, nehmen Sie Änderungen vor, wählen Sie Bestandsnummern aus und konfigurieren Sie Ihre Systeme. Speichern Sie Ihr Projekt dann als Vorlage für zukünftige Aufträge. Sie können sogar den Projektstatus immer und überall prüfen.

Darüber hinaus machen wir die Identifizierung, Verfolgung, Sicherung und Wiederherstellung Ihrer Computer einfacher und kostengünstiger. Bestandsnummern und Versandetiketten können vor dem Versand auf Ihren PCs angebracht werden, sodass Sie Ihre Systeme von unserem Werk bis zum Schreibtisch Ihrer Mitarbeiter verfolgen können, ohne Pakete zu öffnen. Mit unserem Asset Reporting Service können Sie neue Bestände einfach in Ihre bestehenden Bestandsverwaltungssysteme integrieren. Wir senden Ihnen täglich einen Bestandsbericht per E-Mail und Sie können ihn von TechDirect herunterladen. Schließlich können wir vor dem Versand Ihre BIOS-Einstellungen konfigurieren.



Wenn Sie sich für eines der Add-Ons für die Image-Erstellung entscheiden, werden Sie feststellen, dass diese Services unglaublich viel Zeit sparen. Aus unseren globalen Konfigurationszentren können wir für Tausende von Systemen gleichzeitig Images erstellen.

Auf einen Blick:

Basic Deployment beschleunigt die PC-Bereitstellung, indem die Konfiguration bereits vor dem Versand abgeschlossen wird. So müssen Sie vor Ort keine Zeit mehr für diese Aufgaben aufwenden.

- Asset Tagging und Reporting
- BIOS-Einstellungen
- Add-On zur Image-Erstellung: WIM, Ghost, ISO oder ImageAssist
- Add-on zum Laden eines generischen Images
- Add-On zur Bereitstellung für VMware® Workspace ONE™



Bereitstellung für VMware Workspace ONE ermöglicht einfache Bereitstellung und sofortige Produktivität.

Um weitere Informationen zu **Basic Deployment** zu erhalten, wenden Sie sich an Ihren Vertriebsmitarbeiter.